

学校評価アンケート(生徒)集計結果

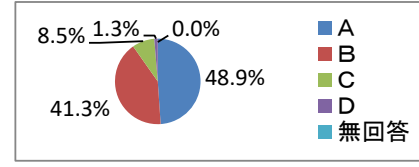
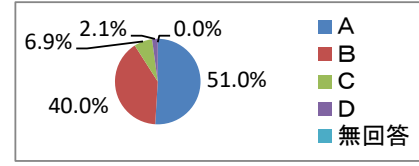
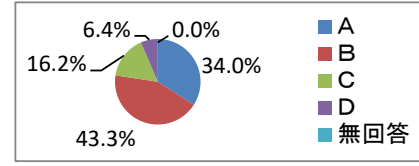
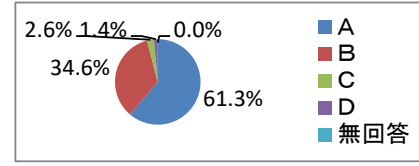
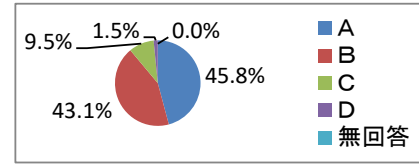
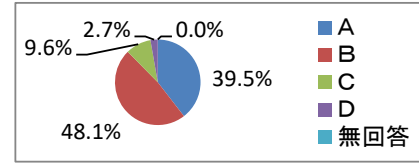
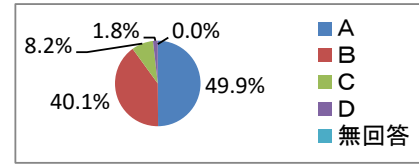
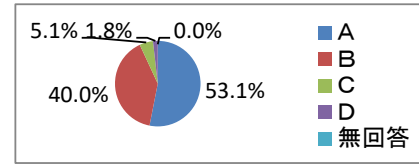
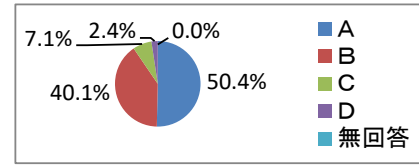
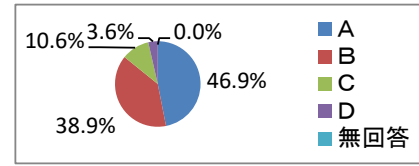
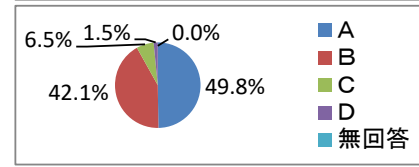
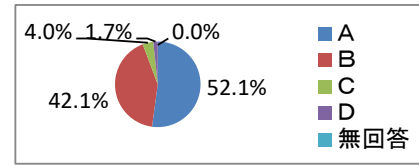
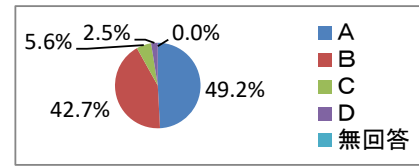
在籍数 881

調査数 840

令和6年1月実施

A. よく当てはまる B. やや当てはまる C. あまり当てはまらない D. 全く当てはまらない

			全校	1年	2年	3年	
学校運営	1	旭川実業高校には、他の学校にはない特色がある。	A	49.2%	50.2%	48.4%	48.9%
			B	42.7%	42.4%	46.9%	39.0%
			C	5.6%	5.8%	3.7%	7.4%
			D	2.5%	1.7%	1.1%	4.8%
			無回答	0.0%	0.0%	0.0%	0.0%
学校生活	2	生徒同士や、先生と生徒は仲の良い方である。	A	52.1%	49.2%	49.8%	57.7%
			B	42.1%	47.5%	44.3%	34.2%
			C	4.0%	3.1%	4.8%	4.4%
			D	1.7%	0.3%	1.1%	3.7%
			無回答	0.0%	0.0%	0.0%	0.0%
	3	悩み事の相談について、先生は誠実に対応してくれる。	A	49.8%	50.5%	45.1%	53.7%
			B	42.1%	43.4%	46.5%	36.4%
			C	6.5%	5.4%	7.7%	6.6%
			D	1.5%	0.7%	0.7%	3.3%
			無回答	0.0%	0.0%	0.0%	0.0%
	4	担任以外の先生にも、保健室や相談室で気楽に相談できる環境である。	A	46.9%	45.1%	39.9%	55.9%
			B	38.9%	37.6%	46.5%	32.7%
			C	10.6%	12.9%	11.0%	7.7%
			D	3.6%	4.4%	2.6%	3.7%
			無回答	0.0%	0.0%	0.0%	0.0%
5	先生は、生徒のプライバシーを守ってくれる。	A	50.4%	54.9%	43.6%	52.2%	
		B	40.1%	37.3%	44.3%	39.0%	
		C	7.1%	6.4%	9.2%	5.9%	
		D	2.4%	1.4%	2.9%	2.9%	
		無回答	0.0%	0.0%	0.0%	0.0%	
6	先生は、責任を持って授業や仕事に取り組んでいる。	A	53.1%	56.9%	52.4%	49.6%	
		B	40.0%	36.6%	42.1%	41.5%	
		C	5.1%	5.4%	4.4%	5.5%	
		D	1.8%	1.0%	1.1%	3.3%	
		無回答	0.0%	0.0%	0.0%	0.0%	
学習指導	7	学科・コース独自の授業や行事は、自分の興味・進路に役立つと思う。	A	49.9%	54.2%	48.0%	47.1%
			B	40.1%	36.3%	42.5%	41.9%
			C	8.2%	8.1%	8.1%	8.5%
			D	1.8%	1.4%	1.5%	2.6%
			無回答	0.0%	0.0%	0.0%	0.0%
	8	授業の進み具合は、ちょうど良い速さである。	A	39.5%	37.3%	39.6%	41.9%
			B	48.1%	51.2%	48.4%	44.5%
			C	9.6%	9.5%	9.9%	9.6%
			D	2.7%	2.0%	2.2%	4.0%
			無回答	0.0%	0.0%	0.0%	0.0%
	9	先生の教え方について、いろいろな工夫をしてくれる。	A	45.8%	47.1%	44.0%	46.3%
			B	43.1%	40.0%	48.0%	41.5%
			C	9.5%	12.5%	7.0%	8.8%
			D	1.5%	0.3%	1.1%	3.3%
			無回答	0.0%	0.0%	0.0%	0.0%
10	わかりにくいところを質問した時や、補習の際に、先生は丁寧に教えてくれる。	A	61.3%	64.4%	56.4%	62.9%	
		B	34.6%	31.5%	39.6%	33.1%	
		C	2.6%	2.4%	3.7%	1.8%	
		D	1.4%	1.7%	0.4%	2.2%	
		無回答	0.0%	0.0%	0.0%	0.0%	
11	家庭学習できるように、小テストや宿題が程良く設定されている。	A	34.0%	32.2%	30.8%	39.3%	
		B	43.3%	43.7%	49.8%	36.4%	
		C	16.2%	17.6%	14.7%	16.2%	
		D	6.4%	6.4%	4.8%	8.1%	
		無回答	0.0%	0.0%	0.0%	0.0%	
進路指導	12	進路について、一人ひとりに適した丁寧な指導がされている。	A	51.0%	49.8%	46.9%	56.3%
			B	40.0%	40.7%	45.4%	33.8%
			C	6.9%	8.1%	6.2%	6.3%
			D	2.1%	1.4%	1.5%	3.7%
			無回答	0.0%	0.0%	0.0%	0.0%
13	進路について、知りたい情報を十分に手にすることができる。	A	48.9%	47.1%	45.4%	54.4%	
		B	41.3%	41.7%	44.3%	37.9%	
		C	8.5%	9.8%	9.5%	5.9%	
		D	1.3%	1.4%	0.7%	1.8%	
		無回答	0.0%	0.0%	0.0%	0.0%	



生活指導	14	先生は、授業中の私語や居眠りを注意している。	A	42.0%	50.5%	35.9%	39.0%
			B	43.0%	38.6%	48.7%	41.9%
			C	12.3%	9.8%	12.1%	15.1%
			D	2.7%	1.0%	3.3%	4.0%
			無回答	0.0%	0.0%	0.0%	0.0%
生活指導	15	先生は、挨拶や言葉遣いについて、きちんと指導している。	A	44.3%	50.8%	43.6%	37.9%
			B	42.6%	39.0%	44.0%	45.2%
			C	11.0%	9.8%	10.6%	12.5%
			D	2.1%	0.3%	1.8%	4.4%
			無回答	0.0%	0.0%	0.0%	0.0%
生活指導	16	先生は、遅刻・服装・頭髪などの生活習慣について、熱心に指導している。	A	64.9%	67.8%	62.6%	64.0%
			B	29.9%	27.1%	34.1%	28.7%
			C	3.2%	3.7%	1.8%	4.0%
			D	2.0%	1.4%	1.5%	3.3%
			無回答	0.0%	0.0%	0.0%	0.0%
生活指導	17	生徒指導の方針について、よく理解できる。	A	42.1%	45.1%	37.0%	44.1%
			B	40.0%	39.0%	44.3%	36.8%
			C	11.3%	10.8%	14.7%	8.5%
			D	6.5%	5.1%	4.0%	10.7%
			無回答	0.0%	0.0%	0.0%	0.0%
生活指導	18	生徒は、校則や学校のきまりをよく守っている。	A	39.4%	42.4%	35.9%	39.7%
			B	46.5%	47.5%	46.9%	45.2%
			C	11.7%	9.2%	15.0%	11.0%
			D	2.4%	1.0%	2.2%	4.0%
			無回答	0.0%	0.0%	0.0%	0.0%
心と人権	19	人権の大切さを学んだり、考えたりする機会がある。	A	41.2%	43.4%	41.0%	39.0%
			B	42.1%	41.7%	44.0%	40.8%
			C	13.9%	13.6%	13.6%	14.7%
			D	2.7%	1.4%	1.5%	5.5%
			無回答	0.0%	0.0%	0.0%	0.0%
心と人権	20	先生たちは、生徒の人権を十分尊重している。	A	50.0%	54.6%	46.5%	48.5%
			B	40.6%	39.0%	41.8%	41.2%
			C	6.3%	4.7%	8.4%	5.9%
			D	3.1%	1.7%	3.3%	4.4%
			無回答	0.0%	0.0%	0.0%	0.0%
特別活動	21	修学旅行・体育祭・文化祭などの学校行事は、生徒たちが楽しく参加できるように良く計画されている。	A	63.0%	62.7%	60.4%	65.8%
			B	31.0%	32.9%	31.9%	27.9%
			C	4.4%	3.4%	6.6%	3.3%
			D	1.7%	1.0%	1.1%	2.9%
			無回答	0.0%	0.0%	0.0%	0.0%
特別活動	22	クラブ活動は活発である。	A	65.8%	66.4%	62.6%	68.4%
			B	27.5%	27.1%	31.1%	24.3%
			C	3.9%	4.1%	4.4%	3.3%
			D	2.7%	2.4%	1.8%	4.0%
			無回答	0.0%	0.0%	0.0%	0.0%
教育環境	23	校長先生の話の内容は、分かりやすい。	A	39.4%	32.5%	41.8%	44.5%
			B	43.5%	49.2%	44.0%	36.8%
			C	11.0%	10.2%	12.8%	9.9%
			D	6.2%	8.1%	1.5%	8.8%
			無回答	0.0%	0.0%	0.0%	0.0%
教育環境	24	事務室の職員の方は、親切に対応してくれる。	A	55.8%	56.3%	48.4%	62.9%
			B	38.7%	37.3%	46.2%	32.7%
			C	3.7%	4.1%	5.1%	1.8%
			D	1.8%	2.4%	0.4%	2.6%
			無回答	0.0%	0.0%	0.0%	0.0%
教育環境	25	図書室は、利用しやすい環境が整っている。	A	60.8%	60.7%	57.1%	64.7%
			B	34.6%	35.6%	39.9%	28.3%
			C	3.0%	3.1%	1.1%	4.8%
			D	1.5%	0.7%	1.8%	2.2%
			無回答	0.0%	0.0%	0.0%	0.0%
教育環境	26	食堂のメニュー・自動販売機は充実している。	A	50.1%	47.8%	48.4%	54.4%
			B	37.1%	38.6%	37.7%	34.9%
			C	9.0%	10.2%	10.6%	6.3%
			D	3.7%	3.4%	3.3%	4.4%
			無回答	0.0%	0.0%	0.0%	0.0%
教育環境	27	教室や廊下・トイレはいつもきれいに掃除されている。	A	46.7%	49.2%	45.1%	45.6%
			B	39.3%	37.3%	42.1%	38.6%
			C	10.1%	10.5%	10.3%	9.6%
			D	3.9%	3.1%	2.6%	6.3%
			無回答	0.0%	0.0%	0.0%	0.0%

