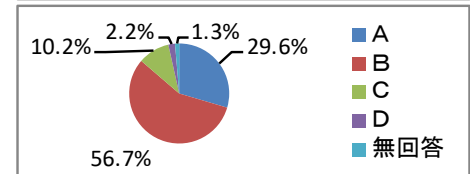
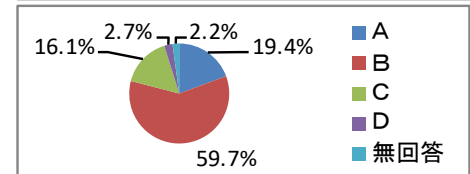
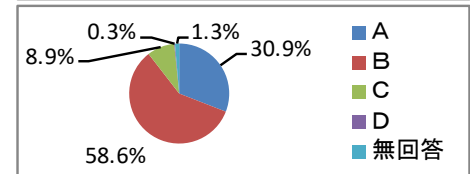
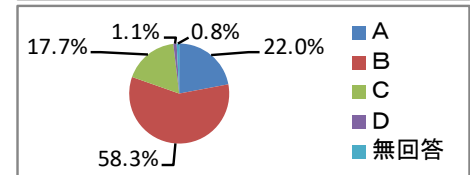
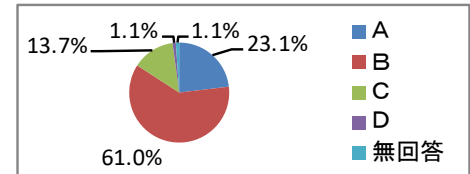
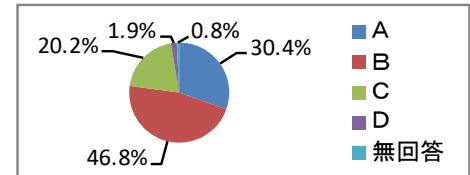
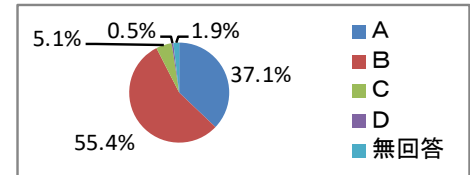
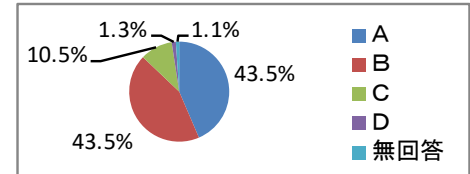
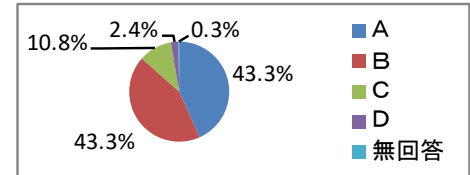
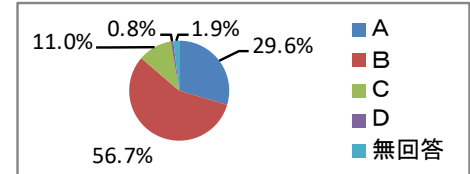
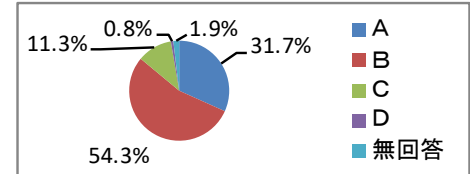
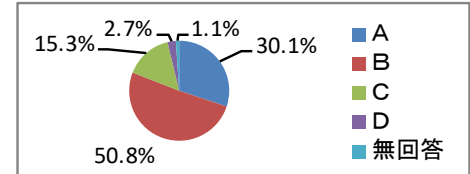
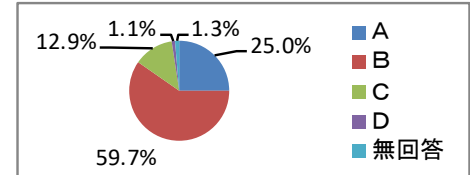


A. よく当てはまる B. やや当てはまる C. あまり当てはまらない D. 全く当てはまらない

			全校	1年	2年	3年	
学校運営	1	旭川実業高校は、他の学校にはない独自の教育活動に取り組んでいる。	A	25.0%	27.0%	27.9%	19.4%
			B	59.7%	58.4%	58.9%	62.2%
			C	12.9%	13.9%	10.1%	14.3%
			D	1.1%	0.0%	0.8%	3.1%
			無回答	1.3%	0.7%	2.3%	1.0%
教育相談	2	家庭への連絡や意思疎通をしっかりと行っている。	A	30.1%	31.4%	34.9%	22.4%
			B	50.8%	54.0%	48.1%	52.0%
			C	15.3%	12.4%	14.0%	18.4%
			D	2.7%	0.7%	3.1%	5.1%
			無回答	1.1%	1.5%	0.0%	2.0%
教育相談	3	保護者の悩みや相談に適切に対応している。	A	31.7%	36.5%	33.3%	23.5%
			B	54.3%	56.9%	51.9%	56.1%
			C	11.3%	4.4%	13.2%	15.3%
			D	0.8%	0.0%	0.0%	3.1%
			無回答	1.9%	2.2%	1.6%	2.0%
教育相談	4	保護者の希望・願いにこたえる努力をしている。	A	29.6%	35.8%	26.4%	25.5%
			B	56.7%	55.5%	60.5%	55.1%
			C	11.0%	7.3%	10.1%	15.3%
			D	0.8%	0.0%	0.8%	2.0%
			無回答	1.9%	1.5%	2.3%	2.0%
学校生活	5	子どもは、学校が楽しいと言っている。	A	43.3%	43.1%	46.5%	39.8%
			B	43.3%	45.3%	38.8%	45.9%
			C	10.8%	9.5%	10.9%	12.2%
			D	2.4%	2.2%	3.1%	2.0%
			無回答	0.3%	0.0%	0.8%	0.0%
学校生活	6	子どもは、自分のクラスが楽しいと言っている。	A	43.5%	41.6%	45.0%	44.9%
			B	43.5%	47.4%	38.8%	43.9%
			C	10.5%	8.8%	13.2%	9.2%
			D	1.3%	2.2%	0.8%	1.0%
			無回答	1.1%	0.0%	2.3%	1.0%
学校生活	7	子どものプライバシーはよく守られている。	A	37.1%	37.2%	38.8%	35.7%
			B	55.4%	56.9%	54.3%	55.1%
			C	5.1%	3.6%	4.7%	6.1%
			D	0.5%	0.0%	0.0%	2.0%
			無回答	1.9%	2.2%	2.3%	1.0%
学校生活	8	子どもは、心身の悩みについて気軽に先生に相談できる。	A	30.4%	29.2%	32.6%	29.6%
			B	46.8%	52.6%	45.0%	40.8%
			C	20.2%	17.5%	20.2%	24.5%
			D	1.9%	0.0%	0.8%	5.1%
			無回答	0.8%	0.7%	1.6%	0.0%
学習状況	9	授業はわかりやすいようである。	A	23.1%	29.9%	18.6%	19.4%
			B	61.0%	59.9%	62.0%	61.2%
			C	13.7%	8.8%	16.3%	18.4%
			D	1.1%	0.7%	1.6%	0.0%
			無回答	1.1%	0.7%	1.6%	1.0%
学習状況	10	授業は積極的に取り組めて楽しいようである。	A	22.0%	23.4%	22.5%	20.4%
			B	58.3%	62.0%	55.8%	55.1%
			C	17.7%	13.9%	19.4%	21.4%
			D	1.1%	0.0%	0.8%	3.1%
			無回答	0.8%	0.7%	1.6%	0.0%
学習状況	11	テストの得点だけでなく、様々な面から学習評価を行っている。	A	30.9%	29.9%	27.9%	35.7%
			B	58.6%	61.3%	58.9%	55.1%
			C	8.9%	7.3%	11.6%	7.1%
			D	0.3%	0.0%	0.0%	1.0%
			無回答	1.3%	1.5%	1.6%	1.0%
学習状況	12	成績不振の生徒への学習指導が良く行われている。	A	19.4%	24.8%	14.7%	18.4%
			B	59.7%	53.3%	65.9%	60.2%
			C	16.1%	19.0%	12.4%	16.3%
			D	2.7%	0.7%	4.7%	3.1%
			無回答	2.2%	2.2%	2.3%	2.0%
学習状況	13	学科・コース独自に設定されている授業や行事は有意義である。	A	29.6%	33.6%	27.9%	25.5%
			B	56.7%	56.2%	58.9%	55.1%
			C	10.2%	8.8%	9.3%	13.3%
			D	2.2%	0.7%	1.6%	5.1%
			無回答	1.3%	0.7%	2.3%	1.0%



進路指導	14	進路指導について、希望進路に関する最新の教育情報を良く伝えている。	A	34.4%	32.8%	35.7%	35.7%
			B	50.0%	55.5%	46.5%	45.9%
			C	11.6%	8.8%	14.0%	12.2%
			D	1.9%	0.7%	1.6%	4.1%
			無回答	2.2%	2.2%	2.3%	2.0%
進路指導	15	進路についての面談や相談が十分に行われている。	A	37.1%	36.5%	38.8%	36.7%
			B	51.6%	54.7%	49.6%	49.0%
			C	7.8%	5.8%	8.5%	10.2%
			D	2.2%	0.7%	1.6%	4.1%
			無回答	1.3%	2.2%	1.6%	0.0%
生活指導	16	遅刻・携帯電話・頭髪などの生活指導面の方針に共感できる。	A	30.4%	29.9%	30.2%	31.6%
			B	46.2%	50.4%	44.2%	44.9%
			C	15.9%	14.6%	17.1%	14.3%
			D	6.5%	4.4%	7.0%	8.2%
			無回答	1.1%	0.7%	1.6%	1.0%
生活指導	17	生徒は、校則や学校のきまりを良く守っている。	A	50.8%	54.7%	47.3%	50.0%
			B	44.9%	43.1%	46.5%	44.9%
			C	3.8%	2.2%	5.4%	4.1%
			D	0.3%	0.0%	0.0%	1.0%
			無回答	0.3%	0.0%	0.8%	0.0%
心と人権	18	いのちを大切にすることや、社会ルールを守る態度を育てようとしている。	A	32.0%	35.8%	30.2%	29.6%
			B	56.5%	56.9%	54.3%	58.2%
			C	8.9%	5.1%	13.2%	8.2%
			D	0.3%	0.0%	0.0%	1.0%
			無回答	2.4%	2.2%	2.3%	3.1%
心と人権	19	自分の生き方を考えさせ、豊かな心を育てようとしている。	A	25.8%	31.4%	20.9%	24.5%
			B	61.0%	61.3%	63.6%	58.2%
			C	10.5%	5.1%	13.2%	13.3%
			D	0.3%	0.0%	0.0%	1.0%
			無回答	2.4%	2.2%	2.3%	3.1%
心と人権	20	子どもに人権を尊重する意識を育てようとしている。	A	24.2%	29.2%	19.4%	24.5%
			B	59.9%	62.0%	62.0%	54.1%
			C	11.6%	5.8%	14.0%	15.3%
			D	1.6%	0.0%	2.3%	3.1%
			無回答	2.7%	2.9%	2.3%	3.1%
心と人権	21	全ての教育活動において、生徒の人権を尊重する姿勢が見られる。	A	23.9%	30.7%	21.7%	18.4%
			B	61.8%	62.8%	61.2%	61.2%
			C	11.0%	4.4%	14.0%	15.3%
			D	1.1%	0.0%	0.8%	3.1%
			無回答	2.2%	2.2%	2.3%	2.0%
特別活動	22	体育祭・文化祭などの学校行事に、子どもは積極的に参加している。	A	52.4%	53.3%	48.1%	55.1%
			B	40.1%	39.4%	43.4%	37.8%
			C	6.5%	5.8%	8.5%	5.1%
			D	0.8%	0.7%	0.0%	2.0%
			無回答	0.3%	0.7%	0.0%	0.0%
特別活動	23	子どもは、勉強と部活動の両立ができています。(該当者のみ)	A	29.3%	29.9%	27.9%	29.6%
			B	33.1%	34.3%	29.5%	34.7%
			C	10.5%	11.7%	10.1%	10.2%
			D	0.3%	0.0%	0.8%	0.0%
			無回答	26.9%	24.1%	31.8%	25.5%
教育環境	24	学校の雰囲気良く、生徒が生き生きしている。	A	34.9%	34.3%	38.0%	30.6%
			B	52.2%	53.3%	51.2%	53.1%
			C	10.5%	9.5%	8.5%	14.3%
			D	0.5%	0.0%	0.8%	1.0%
			無回答	1.9%	2.9%	1.6%	1.0%
教育環境	25	施設・設備などの学習環境はほぼ満足できる。	A	24.2%	24.8%	29.5%	16.3%
			B	50.8%	55.5%	46.5%	51.0%
			C	19.9%	17.5%	19.4%	24.5%
			D	4.0%	0.7%	3.9%	7.1%
			無回答	1.1%	1.5%	0.8%	1.0%
その他	26	奨学金・授業料軽減制度の案内説明は、きちんと行われている。	A	43.8%	41.6%	45.7%	44.9%
			B	46.2%	48.2%	45.0%	46.9%
			C	7.8%	8.0%	7.8%	6.1%
			D	1.1%	0.7%	0.8%	1.0%
			無回答	1.1%	1.5%	0.8%	1.0%
その他	27	ホームページを見ると学校の近況が良く分かる。	A	27.7%	27.7%	25.6%	29.6%
			B	53.8%	55.5%	57.4%	50.0%
			C	13.7%	14.6%	12.4%	12.2%
			D	3.0%	0.0%	3.1%	6.1%
			無回答	1.9%	2.2%	1.6%	2.0%

