

学校評価アンケート(保護者)集計結果

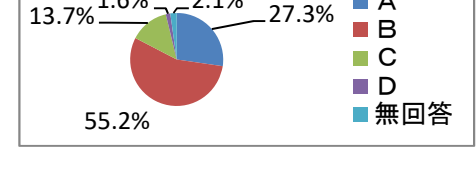
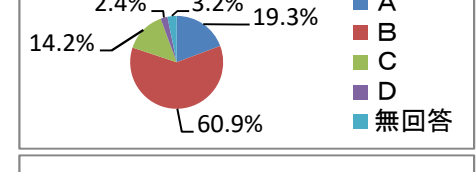
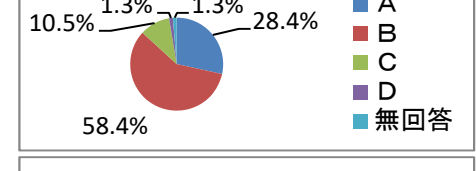
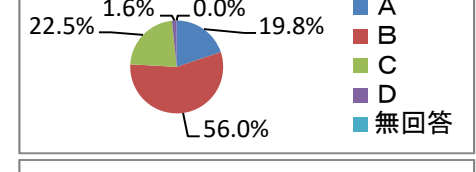
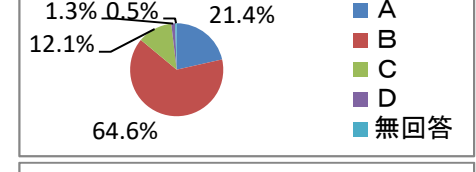
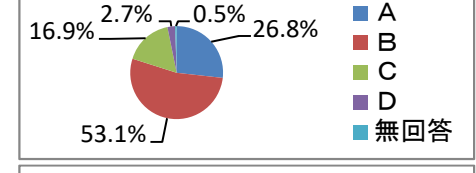
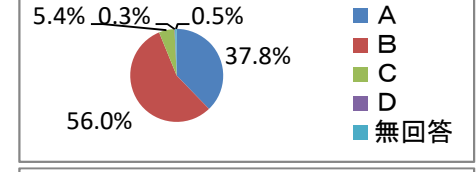
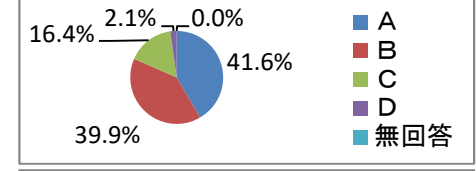
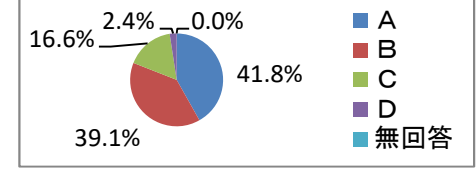
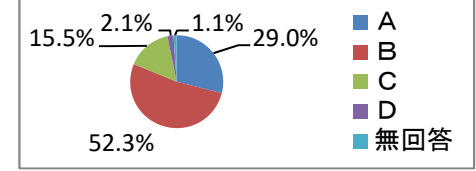
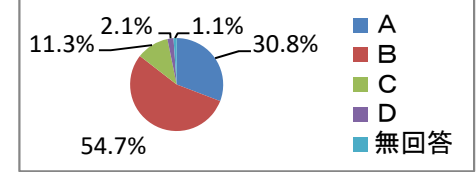
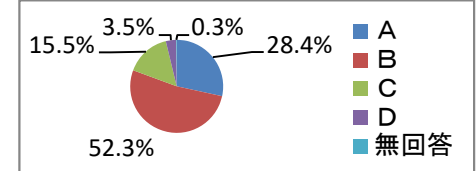
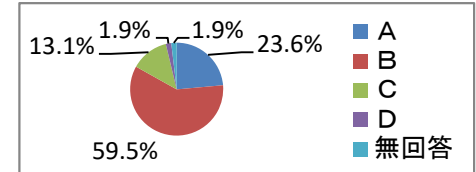
在籍数 958

調査数 373

令和4年1月実施

A. よく当てはまる B. やや当てはまる C. あまり当てはまらない D. 全く当てはまらない

			全校	1年	2年	3年		
学校運営	1	旭川実業高校は、他の学校にはない独自の教育活動に取り組んでいる。	A	23.6%	23.6%	24.6%	22.4%	
			B	59.5%	64.6%	50.0%	64.7%	
			C	13.1%	7.9%	19.2%	12.1%	
			D	1.9%	0.8%	3.8%	0.9%	
			無回答	1.9%	3.1%	2.3%	0.0%	
教育相談	2	家庭への連絡や意思疎通をしっかり行っている。	A	28.4%	28.3%	26.9%	30.2%	
			B	52.3%	52.8%	53.1%	50.9%	
			C	15.5%	15.0%	14.6%	17.2%	
			D	3.5%	3.1%	5.4%	1.7%	
			無回答	0.3%	0.8%	0.0%	0.0%	
	3	保護者の悩みや相談に適切に対応している。	A	30.8%	34.6%	29.2%	28.4%	
			B	54.7%	52.0%	54.6%	57.8%	
			C	11.3%	11.0%	10.0%	12.9%	
			D	2.1%	1.6%	3.8%	0.9%	
			無回答	1.1%	0.8%	2.3%	0.0%	
	4	保護者の希望・願いにこたえる努力をしている。	A	29.0%	29.1%	28.5%	29.3%	
			B	52.3%	51.2%	56.2%	49.1%	
			C	15.5%	15.7%	11.5%	19.8%	
			D	2.1%	2.4%	2.3%	1.7%	
			無回答	1.1%	1.6%	1.5%	0.0%	
	学校生活	5	子どもは、学校が楽しいと言っている。	A	41.8%	44.9%	42.3%	37.9%
				B	39.1%	41.7%	37.7%	37.9%
C				16.6%	11.0%	17.7%	21.6%	
D				2.4%	2.4%	2.3%	2.6%	
無回答				0.0%	0.0%	0.0%	0.0%	
6		子どもは、自分のクラスが楽しいと言っている。	A	41.6%	46.5%	38.5%	39.7%	
			B	39.9%	37.8%	43.8%	37.9%	
			C	16.4%	13.4%	15.4%	20.7%	
			D	2.1%	2.4%	2.3%	1.7%	
			無回答	0.0%	0.0%	0.0%	0.0%	
7	子どものプライバシーはよく守られている。	A	37.8%	43.3%	36.2%	33.6%		
		B	56.0%	51.2%	55.4%	62.1%		
		C	5.4%	4.7%	7.7%	3.4%		
		D	0.3%	0.0%	0.8%	0.0%		
		無回答	0.5%	0.8%	0.0%	0.9%		
8	子どもは、心身の悩みについて気軽に先生に相談できる。	A	26.8%	29.9%	20.0%	31.0%		
		B	53.1%	53.5%	55.4%	50.0%		
		C	16.9%	14.2%	20.8%	15.5%		
		D	2.7%	2.4%	3.1%	2.6%		
		無回答	0.5%	0.0%	0.8%	0.9%		
学習状況	9	授業はわかりやすいようである。	A	21.4%	26.8%	17.7%	19.8%	
			B	64.6%	57.5%	66.9%	69.8%	
			C	12.1%	14.2%	11.5%	10.3%	
			D	1.3%	0.8%	3.1%	0.0%	
			無回答	0.5%	0.8%	0.8%	0.0%	
	10	授業は積極的に取り組めて楽しいようである。	A	19.8%	22.0%	18.5%	19.0%	
			B	56.0%	50.4%	55.4%	62.9%	
			C	22.5%	26.0%	23.1%	18.1%	
			D	1.6%	1.6%	3.1%	0.0%	
			無回答	0.0%	0.0%	0.0%	0.0%	
	11	テストの得点だけでなく、様々な面から学習評価を行っている。	A	28.4%	28.3%	29.2%	27.6%	
			B	58.4%	55.1%	59.2%	61.2%	
			C	10.5%	12.6%	9.2%	9.5%	
D			1.3%	1.6%	2.3%	0.0%		
無回答			1.3%	2.4%	0.0%	1.7%		
12	成績不振の生徒への学習指導が良く行われている。	A	19.3%	22.0%	19.2%	16.4%		
		B	60.9%	57.5%	59.2%	66.4%		
		C	14.2%	13.4%	16.9%	12.1%		
		D	2.4%	3.9%	2.3%	0.9%		
		無回答	3.2%	3.1%	2.3%	4.3%		
13	学科・コース独自に設定されている授業や行事は有意義である。	A	27.3%	26.0%	30.0%	25.9%		
		B	55.2%	58.3%	49.2%	58.6%		
		C	13.7%	11.8%	16.2%	12.9%		
		D	1.6%	2.4%	2.3%	0.0%		
		無回答	2.1%	1.6%	2.3%	2.6%		



進路指導	14	進路指導について、希望進路に関する最新の教育情報を良く伝えている。	A	33.2%	32.3%	35.4%	31.9%
			B	51.2%	52.8%	48.5%	52.6%
			C	11.8%	9.4%	13.1%	12.9%
			D	2.4%	2.4%	2.3%	2.6%
			無回答	1.3%	3.1%	0.8%	0.0%
進路指導	15	進路についての面談や相談が十分に行われている。	A	39.1%	39.4%	38.5%	39.7%
			B	46.6%	45.7%	46.2%	48.3%
			C	11.5%	11.0%	13.1%	10.3%
			D	1.9%	1.6%	2.3%	1.7%
			無回答	0.8%	2.4%	0.0%	0.0%
生活指導	16	遅刻・携帯電話・頭髪などの生活指導面の方針に共感できる。	A	30.3%	30.7%	33.1%	26.7%
			B	42.1%	37.0%	46.2%	43.1%
			C	20.4%	19.7%	18.5%	23.3%
			D	7.2%	12.6%	2.3%	6.9%
			無回答	0.0%	0.0%	0.0%	0.0%
生活指導	17	生徒は、校則や学校のきまりを良く守っている。	A	47.5%	52.0%	44.6%	45.7%
			B	45.0%	40.9%	46.9%	47.4%
			C	5.9%	6.3%	6.9%	4.3%
			D	1.3%	0.8%	1.5%	1.7%
			無回答	0.3%	0.0%	0.0%	0.9%
心と人権	18	いのちを大切にする心や、社会ルールを守る態度を育てようとしている。	A	33.2%	38.6%	33.1%	27.6%
			B	54.4%	50.4%	53.1%	60.3%
			C	9.4%	7.1%	10.8%	10.3%
			D	1.3%	1.6%	2.3%	0.0%
			無回答	1.6%	2.4%	0.8%	1.7%
心と人権	19	自分の生き方を考えさせ、豊かな心を育てようとしている。	A	27.6%	35.4%	24.6%	22.4%
			B	56.3%	45.7%	61.5%	62.1%
			C	12.6%	15.0%	10.0%	12.9%
			D	1.3%	1.6%	1.5%	0.9%
			無回答	2.1%	2.4%	2.3%	1.7%
心と人権	20	子どもに人権を尊重する意識を育てようとしている。	A	26.3%	30.7%	24.6%	23.3%
			B	55.5%	49.6%	56.9%	60.3%
			C	12.9%	11.8%	13.8%	12.9%
			D	1.9%	3.1%	0.8%	1.7%
			無回答	3.5%	4.7%	3.8%	1.7%
心と人権	21	全ての教育活動において、生徒の人権を尊重する姿勢が見られる。	A	25.2%	29.1%	24.6%	21.6%
			B	57.6%	54.3%	58.5%	60.3%
			C	12.3%	12.6%	10.8%	13.8%
			D	2.4%	1.6%	3.1%	2.6%
			無回答	2.4%	2.4%	3.1%	1.7%
特別活動	22	体育祭・文化祭などの学校行事に、子どもは積極的に参加している。	A	41.0%	45.7%	35.4%	42.2%
			B	47.5%	44.9%	50.8%	46.6%
			C	7.8%	7.9%	9.2%	6.0%
			D	2.7%	0.8%	3.1%	4.3%
			無回答	1.1%	0.8%	1.5%	0.9%
特別活動	23	子どもは、勉強と部活動の両立ができています。(該当者のみ)	A	29.0%	25.2%	32.3%	29.3%
			B	33.5%	29.9%	31.5%	39.7%
			C	7.5%	8.7%	9.2%	4.3%
			D	1.3%	3.1%	0.8%	0.0%
			無回答	28.7%	33.1%	26.2%	26.7%
教育環境	24	学校の雰囲気良く、生徒が生き生きしている。	A	29.0%	32.3%	27.7%	26.7%
			B	53.9%	51.2%	55.4%	55.2%
			C	13.7%	14.2%	13.1%	13.8%
			D	1.9%	0.8%	2.3%	2.6%
			無回答	1.6%	1.6%	1.5%	1.7%
教育環境	25	施設・設備などの学習環境はほぼ満足できる。	A	23.3%	22.0%	23.8%	24.1%
			B	55.2%	56.7%	50.0%	59.5%
			C	17.2%	16.5%	20.8%	13.8%
			D	2.7%	3.1%	3.8%	0.9%
			無回答	1.6%	1.6%	1.5%	1.7%
その他	26	奨学金・授業料軽減制度の案内説明は、きちんと行われている。	A	45.0%	50.4%	42.3%	42.2%
			B	45.6%	37.8%	52.3%	46.6%
			C	7.8%	11.0%	5.4%	6.9%
			D	1.1%	0.8%	0.0%	2.6%
			無回答	0.5%	0.0%	0.0%	1.7%
その他	27	ホームページを見ると学校の近況が良く分かる。	A	32.2%	30.7%	31.5%	34.5%
			B	53.1%	50.4%	54.6%	54.3%
			C	12.3%	16.5%	10.8%	9.5%
			D	1.6%	0.8%	2.3%	1.7%
			無回答	0.8%	1.6%	0.8%	0.0%

