

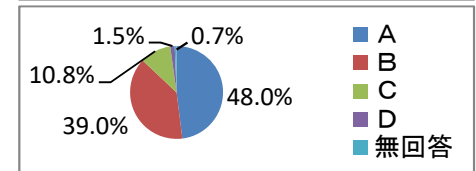
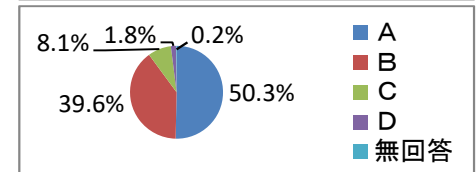
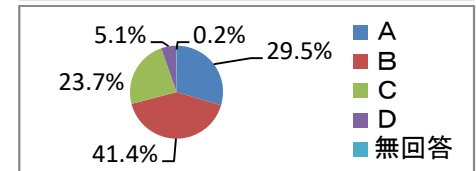
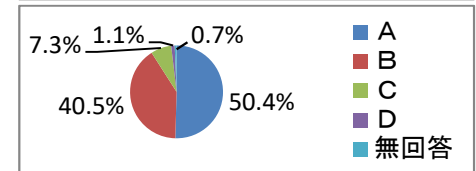
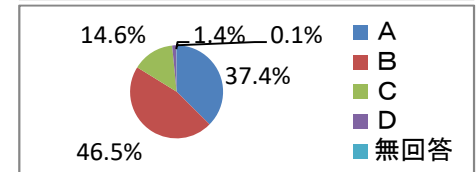
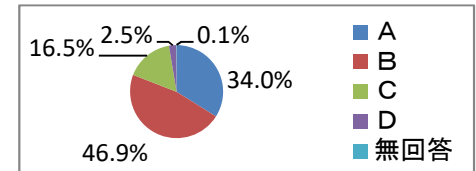
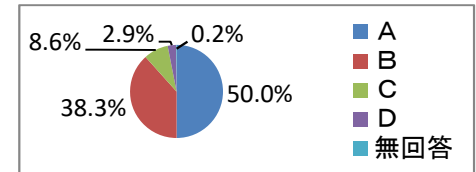
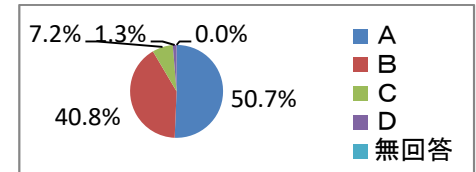
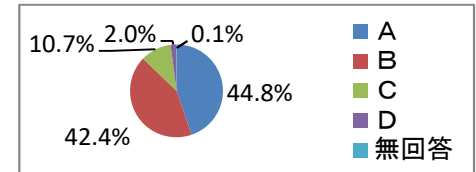
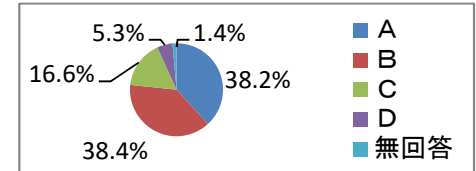
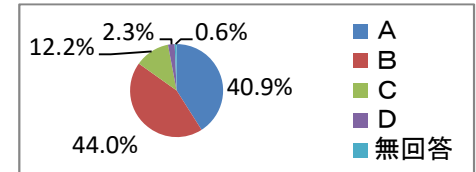
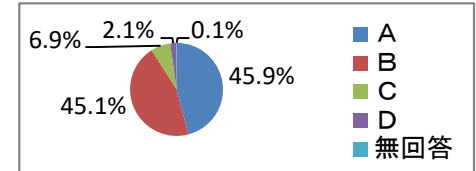
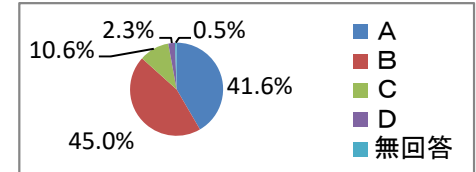
学校評価アンケート(生徒)集計結果

在籍数 1,007 調査数 992

令和3年1月実施

A. よく当てはまる B. やや当てはまる C. あまり当てはまらない D. 全く当てはまらない

			全校	1年	2年	3年	
学校運営	1	旭川実業高校には、他の学校にはない特色がある。	A	41.6%	39.0%	42.7%	43.8%
			B	45.0%	52.4%	41.1%	40.3%
			C	10.6%	6.1%	13.6%	12.4%
			D	2.3%	1.1%	2.7%	3.5%
			無回答	0.5%	1.4%	0.0%	0.0%
学校生活	2	生徒同士や、先生と生徒は仲の良い方である。	A	45.9%	44.3%	45.1%	49.2%
			B	45.1%	48.2%	46.7%	38.4%
			C	6.9%	4.5%	7.2%	9.7%
			D	2.1%	3.1%	1.1%	2.3%
			無回答	0.1%	0.0%	0.0%	0.4%
	3	悩み事の相談について、先生は誠実に対応してくれる。	A	40.9%	42.6%	40.5%	39.1%
			B	44.0%	41.8%	45.3%	45.0%
			C	12.2%	12.0%	12.3%	12.4%
			D	2.3%	2.2%	1.9%	3.1%
			無回答	0.6%	1.4%	0.0%	0.4%
	4	担任以外の先生にも、保健室や相談室で気楽に相談できる環境である。	A	38.2%	34.0%	38.7%	43.4%
			B	38.4%	39.8%	40.0%	34.1%
			C	16.6%	16.4%	16.8%	16.7%
			D	5.3%	6.7%	4.5%	4.7%
			無回答	1.4%	3.1%	0.0%	1.2%
5	先生は、生徒のプライバシーを守ってくれる。	A	44.8%	50.4%	45.9%	35.3%	
		B	42.4%	39.0%	44.3%	44.6%	
		C	10.7%	10.0%	7.7%	15.9%	
		D	2.0%	0.3%	2.1%	4.3%	
		無回答	0.1%	0.3%	0.0%	0.0%	
6	先生は、責任を持って授業や仕事に取り組んでいる。	A	50.7%	58.5%	46.4%	46.1%	
		B	40.8%	36.8%	43.5%	42.6%	
		C	7.2%	4.5%	8.0%	9.7%	
		D	1.3%	0.3%	2.1%	1.6%	
		無回答	0.0%	0.0%	0.0%	0.0%	
学習指導	7	学科・コース独自の授業や行事は、自分の興味・進路に役立つと思う。	A	50.0%	56.3%	46.4%	46.5%
			B	38.3%	35.9%	40.8%	38.0%
			C	8.6%	6.1%	8.5%	12.0%
			D	2.9%	1.7%	4.0%	3.1%
			無回答	0.2%	0.0%	0.3%	0.4%
	8	授業の進み具合は、ちょうど良い速さである。	A	34.0%	34.3%	34.4%	32.9%
			B	46.9%	47.9%	47.7%	44.2%
			C	16.5%	16.2%	14.7%	19.8%
			D	2.5%	1.7%	3.2%	2.7%
			無回答	0.1%	0.0%	0.0%	0.4%
	9	先生の教え方について、いろいろな工夫をしてくれる。	A	37.4%	37.9%	38.9%	34.5%
B			46.5%	47.6%	44.8%	47.3%	
C			14.6%	13.9%	13.9%	16.7%	
D			1.4%	0.3%	2.4%	1.6%	
無回答			0.1%	0.3%	0.0%	0.0%	
10	わかりにくいところを質問した時や、補習の際に、先生は丁寧に教えてくれる。	A	50.4%	53.5%	52.3%	43.4%	
		B	40.5%	38.4%	39.7%	44.6%	
		C	7.3%	6.4%	6.7%	9.3%	
		D	1.1%	0.6%	0.5%	2.7%	
		無回答	0.7%	1.1%	0.8%	0.0%	
11	家庭学習できるように、小テストや宿題が程良く設定されている。	A	29.5%	32.9%	26.9%	28.7%	
		B	41.4%	42.3%	42.9%	38.0%	
		C	23.7%	21.4%	23.7%	26.7%	
		D	5.1%	3.1%	6.1%	6.6%	
		無回答	0.2%	0.3%	0.3%	0.0%	
進路指導	12	進路について、一人ひとりに適した丁寧な指導がされている。	A	50.3%	52.6%	50.7%	46.5%
			B	39.6%	39.0%	40.0%	39.9%
			C	8.1%	7.2%	7.2%	10.5%
			D	1.8%	0.6%	2.1%	3.1%
			無回答	0.2%	0.6%	0.0%	0.0%
13	進路について、知りたい情報を十分に手にすることができる。	A	48.0%	46.0%	48.3%	50.4%	
		B	39.0%	41.5%	38.1%	36.8%	
		C	10.8%	10.9%	11.7%	9.3%	
		D	1.5%	0.6%	1.6%	2.7%	
		無回答	0.7%	1.1%	0.3%	0.8%	



生活指導	14	先生は、授業中の私語や居眠りを厳しく注意している。	A	31.3%	30.9%	30.1%	33.3%
			B	46.3%	46.5%	50.1%	40.3%
			C	18.8%	20.6%	15.7%	20.5%
			D	3.2%	1.9%	3.5%	4.7%
			無回答	0.5%	0.0%	0.5%	1.2%
生活指導	15	先生は、挨拶や言葉遣いについて、きちんと指導している。	A	41.0%	46.0%	37.9%	38.8%
			B	43.4%	40.7%	48.0%	40.7%
			C	12.9%	11.1%	12.0%	16.7%
			D	2.5%	2.2%	1.9%	3.9%
			無回答	0.1%	0.0%	0.3%	0.0%
生活指導	16	先生は、遅刻・服装・頭髪などの生活習慣について、熱心に指導している。	A	59.9%	61.0%	62.1%	55.0%
			B	31.4%	31.5%	29.6%	33.7%
			C	7.3%	6.4%	7.5%	8.1%
			D	1.4%	1.1%	0.8%	2.7%
			無回答	0.1%	0.0%	0.0%	0.4%
生活指導	17	生徒指導の方針について、よく理解できる。	A	35.0%	36.2%	37.1%	30.2%
			B	40.0%	40.7%	38.1%	41.9%
			C	17.8%	17.0%	18.4%	18.2%
			D	6.9%	5.3%	6.4%	9.7%
			無回答	0.3%	0.8%	0.0%	0.0%
生活指導	18	生徒は、校則や学校のきまりをよく守っている。	A	32.8%	34.5%	31.5%	32.2%
			B	44.0%	41.5%	46.9%	43.0%
			C	18.2%	18.1%	18.4%	18.2%
			D	4.9%	5.6%	3.2%	6.6%
			無回答	0.1%	0.3%	0.0%	0.0%
心と人権	19	人権の大切さを学んだり、考えたりする機会がある。	A	28.9%	28.4%	28.3%	30.6%
			B	44.9%	49.9%	43.5%	39.9%
			C	21.0%	16.2%	24.0%	23.3%
			D	4.7%	4.2%	4.3%	6.2%
			無回答	0.5%	1.4%	0.0%	0.0%
心と人権	20	先生たちは、生徒の人権を十分尊重している。	A	41.4%	42.9%	42.9%	37.2%
			B	43.6%	43.2%	41.6%	47.3%
			C	10.8%	8.9%	13.1%	10.1%
			D	3.7%	4.2%	2.1%	5.4%
			無回答	0.4%	0.8%	0.3%	0.0%
特別活動	21	修学旅行・体育祭・文化祭などの学校行事は、生徒たちが楽しく参加できるように良く計画されている。	A	49.7%	49.9%	47.7%	52.3%
			B	34.2%	34.5%	33.6%	34.5%
			C	8.8%	5.6%	12.8%	7.4%
			D	5.4%	5.3%	5.6%	5.4%
			無回答	1.9%	4.7%	0.3%	0.4%
特別活動	22	クラブ活動は活発である。	A	62.2%	60.2%	64.5%	61.6%
			B	24.6%	23.4%	24.8%	26.0%
			C	7.7%	7.2%	7.2%	8.9%
			D	3.9%	5.0%	3.5%	3.1%
			無回答	1.6%	4.2%	0.0%	0.4%
教育環境	23	校長先生の話の内容は、分かりやすい。	A	38.7%	35.7%	40.8%	39.9%
			B	41.8%	45.4%	40.0%	39.5%
			C	13.5%	13.4%	12.5%	15.1%
			D	5.2%	4.2%	6.4%	5.0%
			無回答	0.7%	1.4%	0.3%	0.4%
教育環境	24	事務室の職員の人は、親切に対応してくれる。	A	47.9%	45.4%	48.0%	51.2%
			B	40.9%	42.1%	42.4%	37.2%
			C	7.5%	7.8%	7.5%	7.0%
			D	2.0%	1.7%	1.6%	3.1%
			無回答	1.7%	3.1%	0.5%	1.6%
教育環境	25	図書室は、利用しやすい環境が整っている。	A	52.4%	57.7%	49.1%	50.0%
			B	34.4%	31.5%	34.9%	37.6%
			C	9.0%	6.1%	12.3%	8.1%
			D	3.1%	2.5%	3.2%	3.9%
			無回答	1.1%	2.2%	0.5%	0.4%
教育環境	26	食堂のメニュー・自動販売機は充実している。	A	55.4%	54.9%	56.0%	55.4%
			B	34.3%	35.7%	33.6%	33.3%
			C	7.6%	6.1%	8.5%	8.1%
			D	2.0%	2.2%	1.9%	1.9%
			無回答	0.7%	1.1%	0.0%	1.2%
教育環境	27	教室や廊下・トイレはいつもきれいに掃除されている。	A	36.5%	37.6%	36.5%	34.9%
			B	44.9%	49.0%	42.1%	43.0%
			C	14.8%	11.4%	16.8%	16.7%
			D	3.7%	1.9%	4.3%	5.4%
			無回答	0.1%	0.0%	0.3%	0.0%

