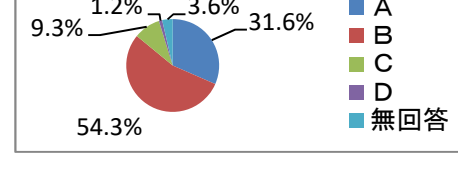
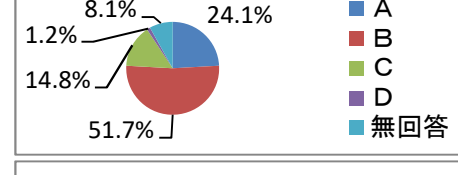
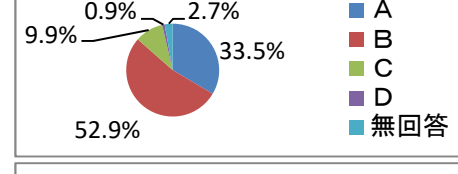
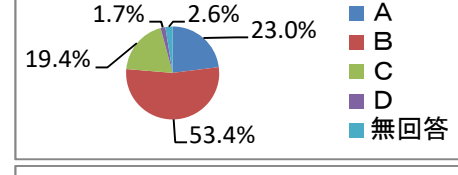
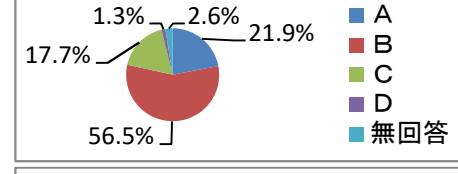
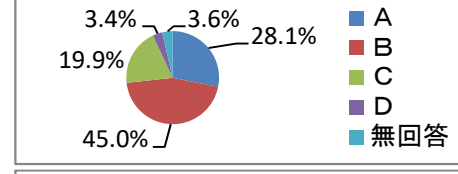
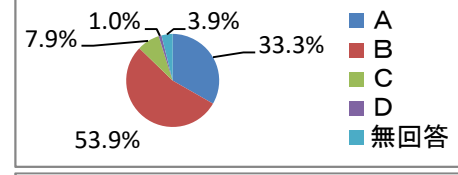
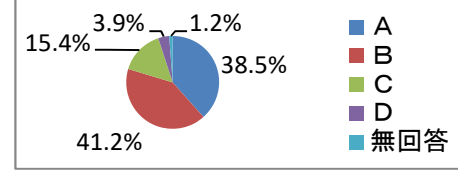
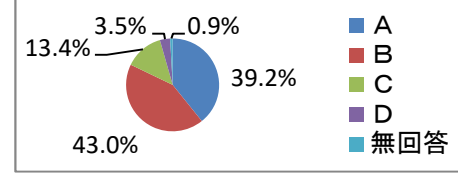
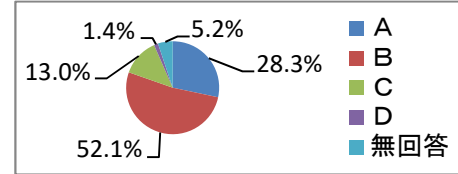
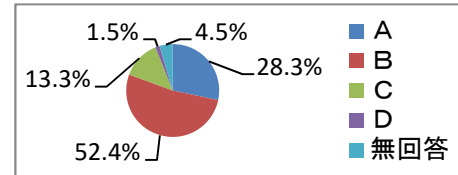
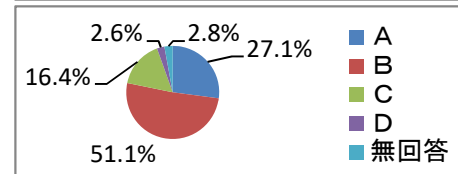
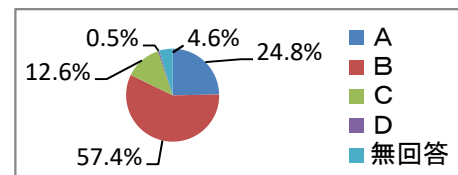


A. よく当てはまる B. やや当てはまる C. あまり当てはまらない D. 全く当てはまらない

			全校	1年	2年	3年	
学校運営	1	旭川実業高校は、他の学校にはない独自の教育活動に取り組んでいる。	A	24.8%	29.4%	24.4%	20.5%
			B	57.4%	52.5%	60.9%	58.6%
			C	12.6%	12.2%	9.2%	16.9%
			D	0.5%	0.4%	0.7%	0.4%
			無回答	4.6%	5.5%	4.8%	3.6%
教育相談	2	家庭への連絡や意思疎通をしっかり行っている。	A	27.1%	30.2%	27.3%	23.7%
			B	51.1%	46.3%	52.4%	54.6%
			C	16.4%	16.1%	14.8%	18.5%
			D	2.6%	3.1%	3.0%	1.6%
			無回答	2.8%	4.3%	2.6%	1.6%
	3	保護者の悩みや相談に適切に対応している。	A	28.3%	25.9%	32.1%	26.5%
			B	52.4%	53.7%	51.3%	52.2%
			C	13.3%	13.3%	10.7%	16.1%
			D	1.5%	1.6%	0.7%	2.4%
	無回答	4.5%	5.5%	5.2%	2.8%		
	4	保護者の希望・願いにこたえる努力をしている。	A	28.3%	28.2%	30.3%	26.1%
			B	52.1%	52.9%	51.7%	51.8%
			C	13.0%	11.0%	12.5%	15.7%
D			1.4%	0.8%	0.7%	2.8%	
無回答	5.2%	7.1%	4.8%	3.6%			
学校生活	5	子どもは、学校が楽しいと言っている。	A	39.2%	44.3%	42.1%	30.9%
			B	43.0%	40.8%	41.3%	47.0%
			C	13.4%	11.0%	13.3%	16.1%
			D	3.5%	2.7%	1.8%	6.0%
			無回答	0.9%	1.2%	1.5%	0.0%
	6	子どもは、自分のクラスが楽しいと言っている。	A	38.5%	45.9%	39.5%	29.7%
			B	41.2%	37.3%	39.9%	46.6%
			C	15.4%	12.9%	15.5%	17.7%
			D	3.9%	2.7%	3.3%	5.6%
	無回答	1.2%	1.2%	1.8%	0.4%		
	7	子どものプライバシーはよく守られている。	A	33.3%	34.1%	36.2%	29.3%
			B	53.9%	52.9%	49.8%	59.4%
			C	7.9%	6.3%	8.5%	8.8%
D			1.0%	1.2%	0.0%	2.0%	
無回答	3.9%	5.5%	5.5%	0.4%			
8	子どもは、心身の悩みについて気軽に先生に相談できる。	A	28.1%	27.8%	29.2%	27.3%	
		B	45.0%	43.1%	45.8%	46.2%	
		C	19.9%	20.4%	19.2%	20.1%	
		D	3.4%	3.1%	1.8%	5.2%	
無回答	3.6%	5.5%	4.1%	1.2%			
学習状況	9	授業はわかりやすいようである。	A	21.9%	23.1%	21.0%	21.7%
			B	56.5%	55.7%	59.0%	54.6%
			C	17.7%	17.6%	14.8%	20.9%
			D	1.3%	0.8%	1.5%	1.6%
			無回答	2.6%	2.7%	3.7%	1.2%
	10	授業は積極的に取り組めて楽しいようである。	A	23.0%	25.5%	21.4%	22.1%
			B	53.4%	54.5%	55.0%	50.6%
			C	19.4%	16.5%	19.9%	21.7%
			D	1.7%	1.6%	0.4%	3.2%
	無回答	2.6%	2.0%	3.3%	2.4%		
	11	テストの得点だけでなく、様々な面から学習評価を行っている。	A	33.5%	39.2%	29.9%	31.7%
			B	52.9%	47.8%	57.2%	53.4%
			C	9.9%	9.4%	8.9%	11.6%
D			0.9%	0.8%	0.0%	2.0%	
無回答	2.7%	2.7%	4.1%	1.2%			
12	成績不振の生徒への学習指導が良く行われている。	A	24.1%	28.2%	23.2%	20.9%	
		B	51.7%	45.5%	53.5%	56.2%	
		C	14.8%	15.3%	12.9%	16.5%	
		D	1.2%	2.0%	0.7%	0.8%	
無回答	8.1%	9.0%	9.6%	5.6%			
13	学科・コース独自に設定されている授業や行事は有意義である。	A	31.6%	32.2%	30.6%	32.1%	
		B	54.3%	54.5%	54.6%	53.8%	
		C	9.3%	7.8%	10.3%	9.6%	
		D	1.2%	1.2%	0.0%	2.4%	
無回答	3.6%	4.3%	4.4%	2.0%			



進路指導	14	進路指導について、希望進路に関する最新の教育情報を良く伝えている。	A	33.3%	32.9%	33.6%	33.3%
			B	47.0%	46.3%	49.1%	45.4%
			C	15.2%	16.5%	12.2%	17.3%
			D	1.2%	0.8%	0.0%	2.8%
			無回答	3.4%	3.5%	5.2%	1.2%
進路指導	15	進路についての面談や相談が十分に行われている。	A	38.1%	37.3%	39.5%	37.3%
			B	44.9%	44.3%	48.0%	42.2%
			C	13.0%	13.3%	10.0%	16.1%
			D	1.7%	1.2%	0.7%	3.2%
			無回答	2.3%	3.9%	1.8%	1.2%
生活指導	16	遅刻・携帯電話・頭髪などの生活指導面の方針に共感できる。	A	38.8%	43.5%	38.4%	34.5%
			B	39.2%	37.6%	39.5%	40.6%
			C	16.1%	13.3%	15.1%	20.1%
			D	4.3%	4.3%	4.1%	4.4%
			無回答	1.5%	1.2%	3.0%	0.4%
生活指導	17	生徒は、校則や学校のきまりを良く守っている。	A	45.5%	51.8%	47.2%	37.3%
			B	45.0%	39.2%	45.0%	51.0%
			C	6.7%	6.7%	4.8%	8.8%
			D	1.0%	1.2%	0.7%	1.2%
			無回答	1.7%	1.2%	2.2%	1.6%
心と人権	18	いのちを大切にする心や、社会ルールを守る態度を育てようとしている。	A	32.6%	36.1%	33.9%	27.7%
			B	50.5%	46.7%	50.9%	53.8%
			C	11.0%	9.8%	8.1%	15.3%
			D	1.0%	1.2%	1.1%	0.8%
			無回答	4.9%	6.3%	5.9%	2.4%
心と人権	19	自分の生き方を考えさせ、豊かな心を育てようとしている。	A	27.0%	28.6%	27.7%	24.5%
			B	54.8%	53.7%	55.4%	55.4%
			C	11.7%	9.4%	10.7%	15.3%
			D	1.3%	1.6%	0.0%	2.4%
			無回答	5.2%	6.7%	6.3%	2.4%
心と人権	20	子どもに人権を尊重する意識を育てようとしている。	A	26.1%	29.0%	26.2%	22.9%
			B	51.1%	48.2%	51.7%	53.4%
			C	15.0%	12.2%	13.3%	19.7%
			D	1.4%	2.4%	0.0%	2.0%
			無回答	6.5%	8.2%	8.9%	2.0%
心と人権	21	全ての教育活動において、生徒の人権を尊重する姿勢が見られる。	A	23.6%	25.9%	22.5%	22.5%
			B	54.1%	52.2%	56.5%	53.4%
			C	14.3%	12.2%	12.2%	18.9%
			D	1.7%	2.0%	1.1%	2.0%
			無回答	6.3%	7.8%	7.7%	3.2%
特別活動	22	体育祭・文化祭などの学校行事に、子どもは積極的に参加している。	A	37.5%	34.9%	39.5%	38.2%
			B	41.2%	34.9%	45.0%	43.4%
			C	11.4%	12.9%	8.5%	12.9%
			D	2.7%	2.7%	1.5%	4.0%
			無回答	7.2%	14.5%	5.5%	1.6%
特別活動	23	子どもは、勉強と部活動の両立ができている。(該当者のみ)	A	26.5%	25.5%	28.4%	25.3%
			B	30.7%	32.9%	31.0%	28.1%
			C	7.1%	5.1%	7.4%	8.8%
			D	1.2%	0.8%	1.1%	1.6%
			無回答	34.6%	35.7%	32.1%	36.1%
教育環境	24	学校の雰囲気良く、生徒が生き生きしている。	A	31.5%	33.3%	31.4%	29.7%
			B	51.2%	50.2%	52.4%	51.0%
			C	12.3%	11.8%	11.1%	14.1%
			D	2.7%	2.4%	2.2%	3.6%
			無回答	2.3%	2.4%	3.0%	1.6%
教育環境	25	施設・設備などの学習環境はほぼ満足できる。	A	28.3%	26.7%	32.8%	24.9%
			B	51.5%	48.6%	51.3%	54.6%
			C	14.5%	16.1%	11.1%	16.5%
			D	2.7%	4.3%	1.8%	2.0%
			無回答	3.1%	4.3%	3.0%	2.0%
その他	26	奨学金・授業料軽減制度の案内説明は、きちんと行われている。	A	45.2%	43.9%	47.6%	43.8%
			B	43.9%	44.7%	43.9%	43.0%
			C	7.7%	8.6%	5.9%	8.8%
			D	1.2%	0.8%	0.0%	2.8%
			無回答	2.1%	2.0%	2.6%	1.6%
その他	27	ホームページを見ると学校の近況が良く分かる。	A	36.1%	35.3%	36.5%	36.5%
			B	43.2%	42.7%	43.5%	43.4%
			C	15.1%	17.3%	12.2%	16.1%
			D	2.2%	1.6%	3.0%	2.0%
			無回答	3.4%	3.1%	4.8%	2.0%

