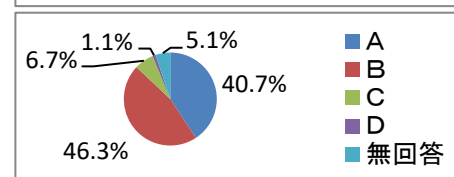
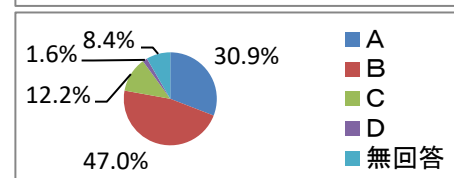
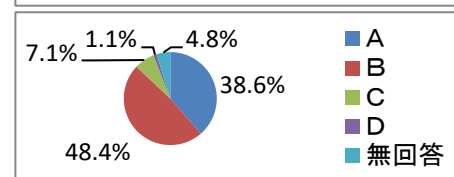
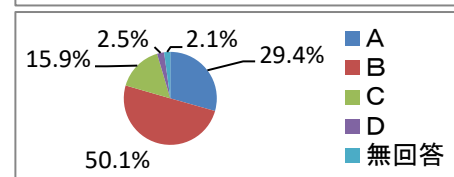
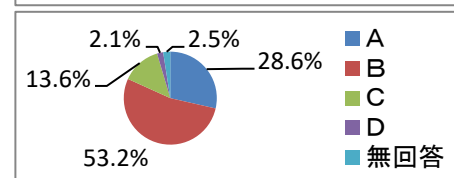
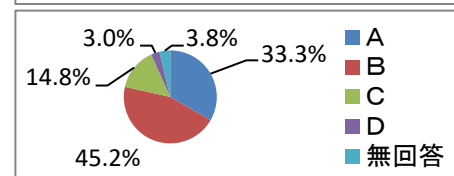
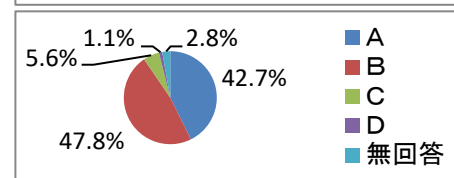
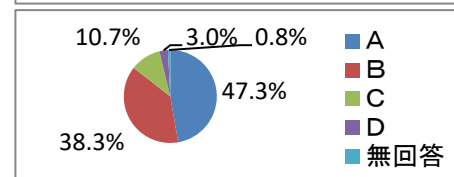
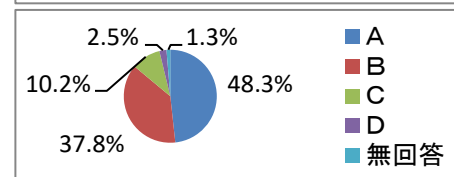
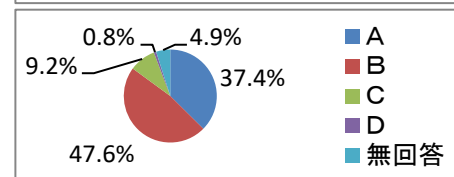
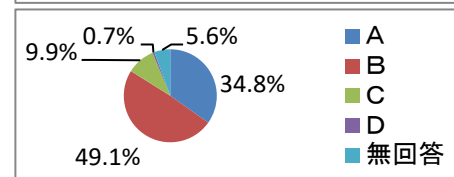
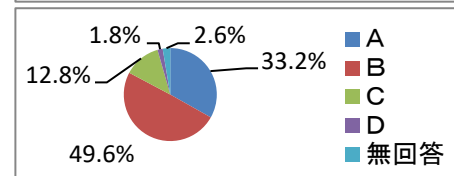
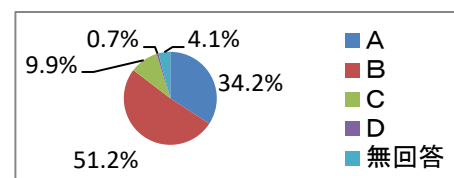


A. よく当てはまる B. やや当てはまる C. あまり当てはまらない D. 全く当てはまらない

		全校	1年	2年	3年		
学校運営	1 旭川実業高校は、他の学校にはない独自の教育活動に取り組んでいる。	A	34.2%	31.6%	27.2%	44.3%	
		B	51.2%	49.8%	60.9%	42.7%	
		C	9.9%	11.2%	6.9%	11.5%	
		D	0.7%	0.5%	1.5%	0.0%	
		無回答	4.1%	7.0%	3.5%	1.6%	
教育相談	2 家庭への連絡や意思疎通をしっかりと行っている。	A	33.2%	30.7%	24.8%	44.8%	
		B	49.6%	46.5%	58.4%	43.8%	
		C	12.8%	17.2%	12.4%	8.3%	
		D	1.8%	1.9%	1.5%	2.1%	
		無回答	2.6%	3.7%	3.0%	1.0%	
	3 保護者の悩みや相談に適切に対応している。	A	34.8%	32.6%	27.2%	45.3%	
		B	49.1%	48.4%	55.4%	43.2%	
		C	9.9%	8.8%	11.9%	8.9%	
		D	0.7%	0.9%	0.5%	0.5%	
		無回答	5.6%	9.3%	5.0%	2.1%	
	4 保護者の希望・願いにこたえる努力をしている。	A	37.4%	35.3%	30.7%	46.9%	
		B	47.6%	46.0%	53.0%	43.8%	
		C	9.2%	8.8%	11.4%	7.3%	
		D	0.8%	0.5%	1.0%	1.0%	
		無回答	4.9%	9.3%	4.0%	1.0%	
	学校生活	5 子どもは、学校が楽しいと言っている。	A	48.3%	55.3%	40.6%	48.4%
			B	37.8%	29.3%	44.1%	40.6%
			C	10.2%	9.3%	12.4%	8.9%
			D	2.5%	4.2%	1.5%	1.6%
			無回答	1.3%	1.9%	1.5%	0.5%
6 子どもは、自分のクラスが楽しいと言っている。		A	47.3%	49.3%	39.1%	53.6%	
		B	38.3%	33.0%	47.5%	34.4%	
		C	10.7%	11.2%	10.9%	9.9%	
		D	3.0%	5.6%	1.5%	1.6%	
		無回答	0.8%	0.9%	1.0%	0.5%	
7 子どものプライバシーはよく守られている。		A	42.7%	42.3%	39.6%	46.4%	
		B	47.8%	44.2%	52.0%	47.4%	
		C	5.6%	6.0%	5.9%	4.7%	
		D	1.1%	2.8%	0.0%	0.5%	
		無回答	2.8%	4.7%	2.5%	1.0%	
8 子どもは、心身の悩みについて気軽に先生に相談できる。		A	33.3%	33.5%	26.2%	40.6%	
		B	45.2%	39.1%	53.0%	43.8%	
		C	14.8%	18.6%	13.9%	11.5%	
		D	3.0%	3.3%	2.5%	3.1%	
		無回答	3.8%	5.6%	4.5%	1.0%	
学習状況	9 授業はわかりやすいようである。	A	28.6%	30.7%	22.3%	32.8%	
		B	53.2%	48.4%	58.9%	52.6%	
		C	13.6%	14.9%	13.9%	12.0%	
		D	2.1%	2.8%	2.0%	1.6%	
		無回答	2.5%	3.3%	3.0%	1.0%	
	10 授業は積極的に取り組めて楽しいようである。	A	29.4%	29.3%	25.2%	33.9%	
		B	50.1%	48.4%	51.0%	51.0%	
		C	15.9%	14.9%	20.3%	12.5%	
		D	2.5%	4.7%	0.5%	2.1%	
		無回答	2.1%	2.8%	3.0%	0.5%	
	11 テストの得点だけでなく、様々な面から学習評価を行っている。	A	38.6%	33.5%	34.2%	49.0%	
		B	48.4%	49.8%	55.0%	40.1%	
		C	7.1%	5.6%	7.4%	8.3%	
D		1.1%	1.4%	0.5%	1.6%		
無回答		4.8%	9.8%	3.0%	1.0%		
12 成績不振の生徒への学習指導が良く行われている。	A	30.9%	26.0%	27.7%	39.6%		
	B	47.0%	44.7%	52.0%	44.3%		
	C	12.2%	14.4%	9.9%	12.0%		
	D	1.6%	2.3%	1.5%	1.0%		
	無回答	8.4%	12.6%	8.9%	3.1%		
13 学科・コース独自に設定されている授業や行事は有意義である。	A	40.7%	38.6%	37.6%	46.4%		
	B	46.3%	43.3%	51.0%	44.8%		
	C	6.7%	7.9%	7.4%	4.7%		
	D	1.1%	1.4%	0.5%	1.6%		
	無回答	5.1%	8.8%	3.5%	2.6%		



進路指導	14	進路指導について、希望進路に関する最新の教育情報を良く伝えている。	A	36.5%	28.4%	31.7%	50.5%
			B	44.0%	44.2%	48.0%	39.6%
C			12.5%	14.4%	15.3%	7.3%	
D			1.8%	2.8%	1.0%	1.6%	
無回答			5.3%	10.2%	4.0%	1.0%	
15	進路についての面談や相談が十分に行われている。	A	40.2%	30.7%	35.6%	55.7%	
		B	41.4%	40.5%	45.5%	38.0%	
		C	11.5%	14.9%	13.9%	5.2%	
		D	1.3%	1.4%	2.0%	0.5%	
		無回答	5.6%	12.6%	3.0%	0.5%	
生活指導	16	遅刻・携帯電話・頭髪などの生活指導面の方針に共感できる。	A	44.8%	46.0%	38.1%	50.5%
			B	36.5%	33.0%	42.6%	33.9%
C			13.1%	14.9%	13.4%	10.9%	
D			4.1%	2.8%	5.4%	4.2%	
無回答			1.5%	3.3%	0.5%	0.5%	
17	生徒は、校則や学校のきまりを良く守っている。	A	50.6%	52.6%	47.0%	52.1%	
		B	40.9%	33.0%	47.5%	42.7%	
		C	5.6%	7.9%	4.5%	4.2%	
		D	1.1%	2.8%	0.0%	0.5%	
		無回答	1.8%	3.7%	1.0%	0.5%	
心と人権	18	いのちを大切にする心や、社会ルールを守る態度を育てようとしている。	A	40.7%	39.1%	34.2%	49.5%
			B	46.3%	44.2%	52.5%	42.2%
C			6.7%	5.6%	9.4%	5.2%	
D			1.0%	1.9%	0.0%	1.0%	
無回答			5.3%	9.3%	4.0%	2.1%	
19	自分の生き方を考えさせ、豊かな心を育てようとしている。	A	32.3%	30.2%	27.2%	40.1%	
		B	49.9%	47.9%	53.5%	48.4%	
		C	11.7%	12.1%	14.4%	8.3%	
		D	0.8%	0.9%	0.5%	1.0%	
		無回答	5.3%	8.8%	4.5%	2.1%	
20	子どもに人権を尊重する意識を育てようとしている。	A	31.5%	29.8%	25.2%	40.1%	
		B	50.7%	47.0%	57.9%	47.4%	
		C	10.2%	10.7%	11.4%	8.3%	
		D	1.6%	2.3%	0.5%	2.1%	
		無回答	5.9%	10.2%	5.0%	2.1%	
21	全ての教育活動において、生徒の人権を尊重する姿勢が見られる。	A	30.9%	26.5%	28.2%	38.5%	
		B	50.6%	50.2%	53.0%	48.4%	
		C	10.7%	10.2%	12.4%	9.4%	
		D	1.8%	2.3%	1.5%	1.6%	
		無回答	6.1%	10.7%	5.0%	2.1%	
特別活動	22	体育祭・文化祭などの学校行事に、子どもは積極的に参加している。	A	56.8%	54.0%	55.9%	60.9%
			B	36.6%	36.3%	38.6%	34.9%
C			4.9%	6.0%	5.0%	3.6%	
D			0.5%	0.9%	0.0%	0.5%	
無回答			1.1%	2.8%	0.5%	0.0%	
23	子どもは、勉強と部活動の両立ができています。(該当者のみ)	A	29.6%	28.8%	23.3%	37.0%	
		B	26.1%	29.3%	25.2%	23.4%	
		C	4.8%	6.0%	4.0%	4.2%	
		D	1.6%	2.8%	2.0%	0.0%	
		無回答	37.9%	33.0%	45.5%	35.4%	
教育環境	24	学校の雰囲気良く、生徒が生き生きしている。	A	38.8%	35.8%	36.1%	44.8%
			B	49.6%	47.4%	53.5%	47.9%
C			7.6%	10.2%	8.4%	3.6%	
D			1.5%	2.3%	0.0%	2.1%	
無回答			2.6%	4.2%	2.0%	1.6%	
25	施設・設備などの学習環境はほぼ満足できる。	A	37.1%	35.3%	35.6%	40.6%	
		B	48.4%	50.2%	47.0%	47.9%	
		C	10.5%	9.3%	12.4%	9.9%	
		D	2.5%	2.8%	3.5%	1.0%	
		無回答	1.5%	2.3%	1.5%	0.5%	
その他	26	奨学金・授業料軽減制度の案内説明は、きちんと行われている。	A	57.6%	57.2%	56.9%	58.9%
			B	33.2%	30.7%	37.1%	31.8%
C			6.7%	8.8%	4.0%	7.3%	
D			1.0%	1.4%	0.0%	1.6%	
無回答			1.5%	1.9%	2.0%	0.5%	
27	ホームページを見ると学校の近況が良く分かる。	A	42.9%	39.5%	43.6%	45.8%	
		B	44.2%	43.7%	42.6%	46.4%	
		C	7.6%	8.8%	9.4%	4.2%	
		D	0.7%	0.9%	0.5%	0.5%	
		無回答	4.8%	7.0%	4.0%	3.1%	

