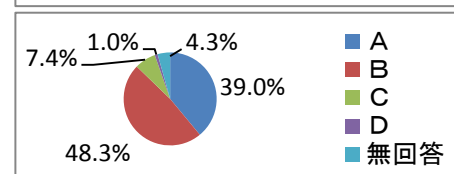
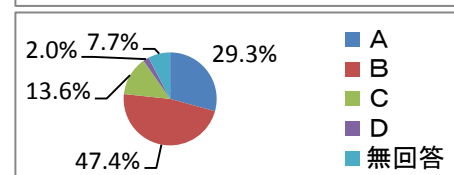
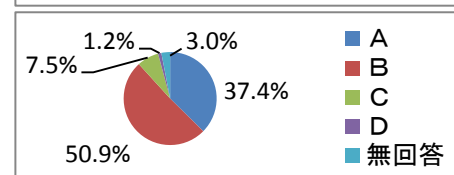
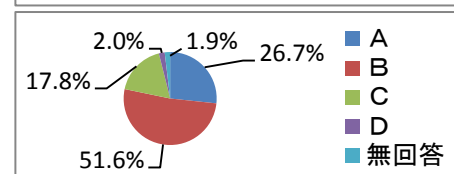
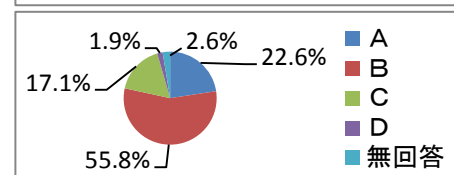
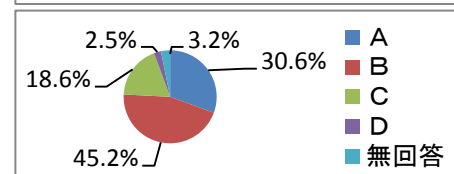
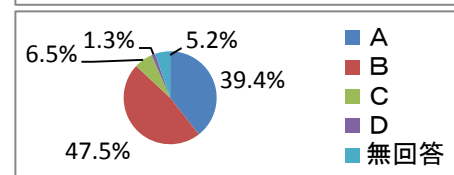
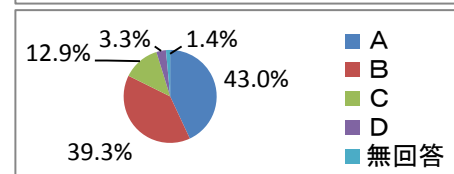
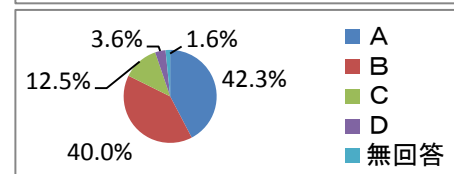
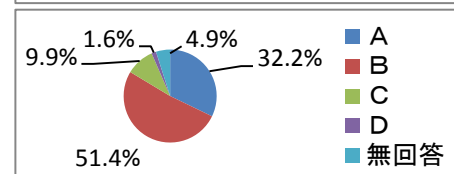
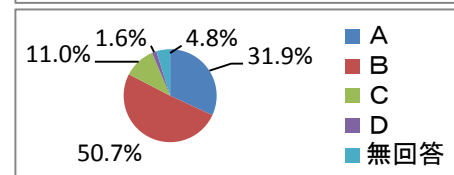
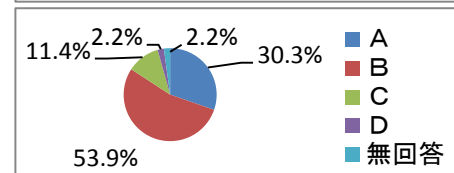
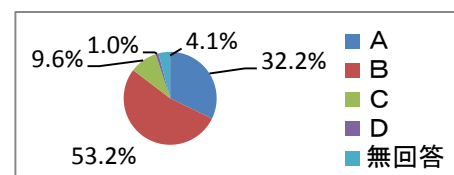


A. よく当てはまる B. やや当てはまる C. あまり当てはまらない D. 全く当てはまらない

			全校	1年	2年	3年	
学校運営	1	旭川実業高校は、他の学校にはない独自の教育活動に取り組んでいる。	A	32.2%	33.1%	34.4%	28.4%
			B	53.2%	51.7%	53.8%	54.2%
			C	9.6%	9.3%	8.4%	11.6%
			D	1.0%	1.3%	0.8%	1.1%
			無回答	4.1%	4.7%	2.7%	4.7%
教育相談	2	家庭への連絡や意思疎通をしっかりと行っている。	A	30.3%	31.8%	30.9%	27.9%
			B	53.9%	51.7%	55.7%	53.7%
			C	11.4%	11.0%	9.9%	14.2%
			D	2.2%	2.1%	2.3%	2.1%
			無回答	2.2%	3.4%	1.1%	2.1%
	3	保護者の悩みや相談に適切に対応している。	A	31.9%	30.9%	33.2%	31.6%
			B	50.7%	49.6%	50.8%	52.1%
			C	11.0%	11.4%	9.5%	12.6%
			D	1.6%	0.8%	1.9%	2.1%
	無回答	4.8%	7.2%	4.6%	1.6%		
	4	保護者の希望・願いにこたえる努力をしている。	A	32.2%	32.2%	31.7%	32.6%
			B	51.4%	50.8%	49.6%	54.7%
			C	9.9%	9.7%	10.7%	8.9%
			D	1.6%	0.8%	2.3%	1.6%
			無回答	4.9%	6.4%	5.7%	2.1%
	学校生活	5	子どもは、学校が楽しいと言っている。	A	42.3%	42.4%	45.4%
B				40.0%	43.2%	38.9%	36.8%
C				12.5%	9.3%	11.1%	18.4%
D				3.6%	3.8%	3.4%	3.7%
無回答				1.6%	1.3%	1.1%	2.6%
6		子どもは、自分のクラスが楽しいと言っている。	A	43.0%	41.1%	47.3%	39.5%
			B	39.3%	42.4%	37.4%	37.9%
			C	12.9%	12.7%	10.3%	16.8%
			D	3.3%	3.0%	3.4%	3.7%
無回答		1.4%	0.8%	1.5%	2.1%		
7		子どものプライバシーはよく守られている。	A	39.4%	36.4%	42.7%	38.4%
			B	47.5%	48.3%	45.0%	50.5%
			C	6.5%	6.4%	7.6%	5.3%
			D	1.3%	0.0%	1.9%	2.1%
無回答		5.2%	8.9%	2.7%	3.7%		
8		子どもは、心身の悩みについて気軽に先生に相談できる。	A	30.6%	27.1%	32.1%	32.6%
	B		45.2%	47.5%	45.0%	42.6%	
	C		18.6%	19.5%	16.4%	20.5%	
	D		2.5%	1.3%	3.4%	2.6%	
	無回答		3.2%	4.7%	3.1%	1.6%	
学習状況	9	授業はわかりやすいようである。	A	22.6%	22.9%	22.9%	22.1%
			B	55.8%	52.5%	57.3%	57.4%
			C	17.1%	20.3%	14.1%	17.4%
			D	1.9%	1.3%	3.1%	1.1%
			無回答	2.6%	3.0%	2.7%	2.1%
	10	授業は積極的に取り組めて楽しいようである。	A	26.7%	25.4%	29.4%	24.7%
			B	51.6%	50.4%	51.5%	52.6%
			C	17.8%	19.9%	15.3%	18.9%
			D	2.0%	1.7%	2.3%	2.1%
	無回答	1.9%	2.5%	1.5%	1.6%		
	11	テストの得点だけでなく、様々な面から学習評価を行っている。	A	37.4%	36.0%	38.9%	37.4%
			B	50.9%	50.4%	49.6%	52.6%
			C	7.5%	9.3%	7.3%	5.8%
			D	1.2%	0.8%	1.1%	1.6%
	無回答	3.0%	3.4%	3.1%	2.6%		
	12	成績不振の生徒への学習指導が良く行われている。	A	29.3%	31.4%	29.0%	27.4%
B			47.4%	46.2%	48.1%	47.4%	
C			13.6%	11.4%	15.3%	14.2%	
D			2.0%	2.5%	1.9%	1.6%	
無回答			7.7%	8.5%	5.7%	9.5%	
13	学科・コース独自に設定されている授業や行事は有意義である。	A	39.0%	39.4%	41.6%	35.3%	
		B	48.3%	47.5%	46.9%	50.5%	
		C	7.4%	5.5%	8.8%	7.9%	
		D	1.0%	1.3%	0.4%	1.6%	
		無回答	4.3%	6.4%	2.3%	4.7%	



進路指導	14	進路指導について、希望進路に関する最新の教育情報を良く伝えている。	A	35.2%	34.7%	34.4%	37.4%
			B	45.7%	45.8%	47.3%	43.2%
			C	11.6%	10.2%	10.7%	14.7%
			D	2.5%	2.1%	3.1%	2.1%
			無回答	5.1%	7.2%	4.6%	2.6%
進路指導	15	進路についての面談や相談が十分に行われている。	A	39.9%	39.8%	37.4%	43.2%
			B	44.1%	43.2%	46.2%	42.1%
			C	10.1%	9.7%	10.3%	10.5%
			D	1.9%	1.3%	2.3%	2.1%
			無回答	4.1%	5.9%	3.8%	2.1%
生活指導	16	遅刻・携帯電話・頭髪などの生活指導面の方針に共感できる。	A	48.1%	47.9%	50.4%	45.3%
			B	34.8%	35.2%	33.2%	36.3%
			C	12.2%	11.4%	11.8%	13.7%
			D	3.0%	3.4%	3.1%	2.6%
			無回答	1.9%	2.1%	1.5%	2.1%
生活指導	17	生徒は、校則や学校のきまりを良く守っている。	A	47.7%	47.0%	51.1%	43.7%
			B	43.2%	45.3%	40.5%	44.2%
			C	6.2%	5.1%	5.3%	8.9%
			D	0.9%	0.4%	1.1%	1.1%
			無回答	2.0%	2.1%	1.9%	2.1%
心と人権	18	いのちを大切にする心や、社会ルールを守る態度を育てようとしている。	A	38.0%	34.3%	39.7%	40.0%
			B	48.3%	50.4%	48.9%	45.3%
			C	8.0%	9.3%	5.7%	9.5%
			D	0.6%	0.0%	0.8%	1.1%
			無回答	5.2%	5.9%	5.0%	4.2%
心と人権	19	自分の生き方を考えさせ、豊かな心を育てようとしている。	A	32.8%	33.9%	33.2%	30.5%
			B	51.9%	48.3%	51.9%	56.3%
			C	9.4%	11.9%	8.0%	8.4%
			D	0.9%	0.0%	1.5%	1.1%
			無回答	5.1%	5.9%	5.3%	3.7%
心と人権	20	子どもに人権を尊重する意識を育てようとしている。	A	30.9%	31.4%	32.4%	27.9%
			B	50.6%	48.7%	50.4%	53.2%
			C	10.6%	12.3%	8.4%	11.6%
			D	1.9%	0.8%	2.3%	2.6%
			無回答	6.1%	6.8%	6.5%	4.7%
心と人権	21	全ての教育活動において、生徒の人権を尊重する姿勢が見られる。	A	30.3%	31.4%	30.2%	28.9%
			B	51.4%	49.2%	52.7%	52.6%
			C	9.7%	11.4%	8.0%	10.0%
			D	1.9%	0.4%	2.7%	2.6%
			無回答	6.7%	7.6%	6.5%	5.8%
特別活動	22	体育祭・文化祭などの学校行事に、子どもは積極的に参加している。	A	55.4%	51.7%	58.0%	56.3%
			B	35.9%	38.6%	32.4%	37.4%
			C	6.4%	7.2%	7.3%	4.2%
			D	0.7%	0.0%	1.1%	1.1%
			無回答	1.6%	2.5%	1.1%	1.1%
特別活動	23	子どもは、勉強と部活動の両立ができている。(該当者のみ)	A	22.5%	19.9%	23.7%	24.2%
			B	26.7%	29.2%	22.9%	27.9%
			C	7.5%	8.9%	8.8%	4.2%
			D	0.9%	0.4%	0.8%	1.6%
			無回答	42.5%	41.5%	43.9%	42.1%
教育環境	24	学校の雰囲気良く、生徒が生き生きしている。	A	37.4%	36.0%	42.7%	31.6%
			B	49.4%	50.4%	46.2%	53.2%
			C	8.4%	8.9%	7.3%	9.5%
			D	2.0%	1.3%	1.9%	3.2%
			無回答	2.8%	3.4%	1.9%	2.6%
教育環境	25	施設・設備などの学習環境はほぼ満足できる。	A	35.1%	36.4%	37.4%	30.0%
			B	47.5%	47.0%	45.4%	51.6%
			C	12.3%	9.3%	14.1%	13.7%
			D	2.5%	3.8%	1.9%	1.6%
			無回答	2.6%	3.4%	1.1%	3.2%
その他	26	奨学金・授業料軽減制度の案内説明は、きちんと行われている。	A	52.8%	54.2%	53.1%	50.5%
			B	37.4%	35.6%	36.6%	41.1%
			C	6.8%	7.6%	7.3%	5.3%
			D	1.0%	0.8%	1.1%	1.1%
			無回答	2.0%	1.7%	1.9%	2.1%
その他	27	ホームページを見ると学校の近況が良く分かる。	A	40.6%	43.2%	40.1%	37.9%
			B	42.9%	39.4%	45.0%	44.7%
			C	7.8%	10.2%	6.1%	7.4%
			D	1.7%	0.4%	2.3%	2.6%
			無回答	7.0%	6.8%	6.5%	7.4%

